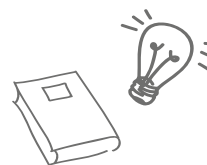


ADVERBIALSÄTZE



- ➔ **Adverbialsätze ersetzen** im Satz ein **Satzglied** – die adverbiale Bestimmung.
- ➔ **Adverbialsätze** werden immer durch ein **Komma** abgetrennt.



ART	BEDEUTUNG	TYPISCHE KONJUNKTIONEN/ ADVERBIALEN	BEISPIELSÄTZE
FINALSATZ	Angabe von Zweck und Absicht	damit; zum; zwecks; um... zu (satzwertiger Infinitiv)	Gib mir bitte mein Taschengeld, <u>damit</u> ich shoppen gehen kann.
KAUSALSATZ	Angabe von Grund und Ursache	da; weil; aufgrund; wegen	Tobias kam zu spät in die Schule, <u>weil</u> er verschlafen hatte.
KONDITIONALSATZ (realer Konditionalsatz: Bedingung erfüllbar) (irrealer Konditionalsatz: Bedingung (noch) nicht erfüllbar)	Angabe von Bedingung und Voraussetzung	wenn; falls; unter der Bedingung, dass ...	<u>Wenn</u> Anna gewinnen möchte, muss sie noch viel trainieren. <u>Wenn</u> Anna gewinnen wollen würde, müsste sie noch viel trainieren (will sie aber nicht).
KONSEKUTIVSATZ	Angabe von Folge und Konsequenz	darum; deshalb; daher; folglich; demnach; also; dadurch; dass; sodass	Johanna hat diese Woche viel zu erledigen, <u>daher</u> bleibt wenig Zeit für ihren Freund.
KONZESSIVSATZ	Angabe von einem unzureichenden Gegengrund	obwohl; obgleich; wenngleich; wenn ... auch	<u>Obwohl</u> David gerufen wird, kommt er nicht.
LOKALSATZ	Ortsangabe	wo; woher ; wohin	<u>Wo</u> der Sommerurlaub hingehet, wissen Marcel und Julia noch nicht.
MODALSATZ	Angabe von Art und Weise	indem	Anne möchte mehr schlafen, <u>indem</u> sie früher ins Bett geht.
TEMPORALSATZ	Zeitangabe	nachdem ; bevor ; seit	<u>Nachdem</u> die Schule zu Ende war, bin ich zur Eisdiele gegangen.